

料金を後納
ゆうメール

住まいの情報紙

チャオ!

編集・発行 太田工業株式会社

〒400-0824 山梨県甲府市蓬沢町1146

TEL 055-233-6588 FAX 055-235-4809

発行人 太田丈三 編集人 天野光江



<https://www.ota-kogyo.com>



暑い夏、寒い冬も快適ライフ



Low-E複層ガラス (遮熱タイプ)

窓ってすごいぞ! 遮熱・高断熱・高防露・UVカット

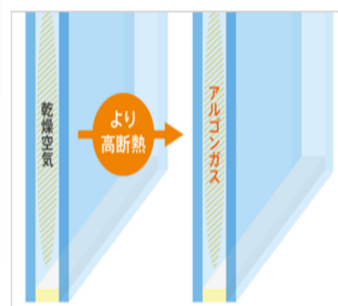
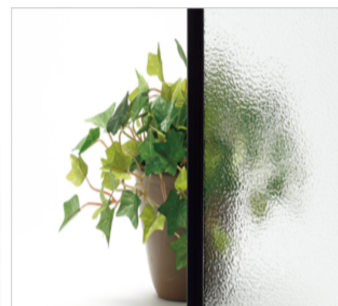
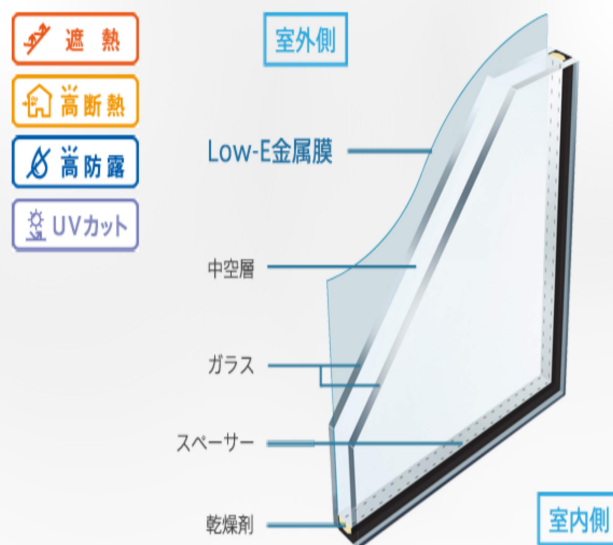
太陽熱の侵入を防ぎ、涼しく快適。西日対策や紫外線による色あせ防止にも効果的。太陽の日射熱を50%以上カットして、夏は涼しく冬は暖房熱を外へ逃がしません。冷暖房効率をアップして、節電にも貢献。紫外線も大幅にカットするので、家具やカーペットの退色も抑えます。

商品特長

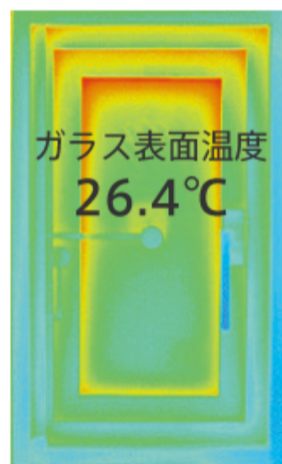
遮熱も断熱も。夏の日差しや西日の気になる窓におすすめです。



複層ガラスの室外側ガラスをLow-E金属膜でコーティング。遮熱性にも断熱性にも優れています。断熱はもちろんのこと、明るさを採り込みながらもガラスに当たる日射熱を遮り、室内を涼しく保つタイプです。



夏の窓の温度比較 (サーモグラフィ)



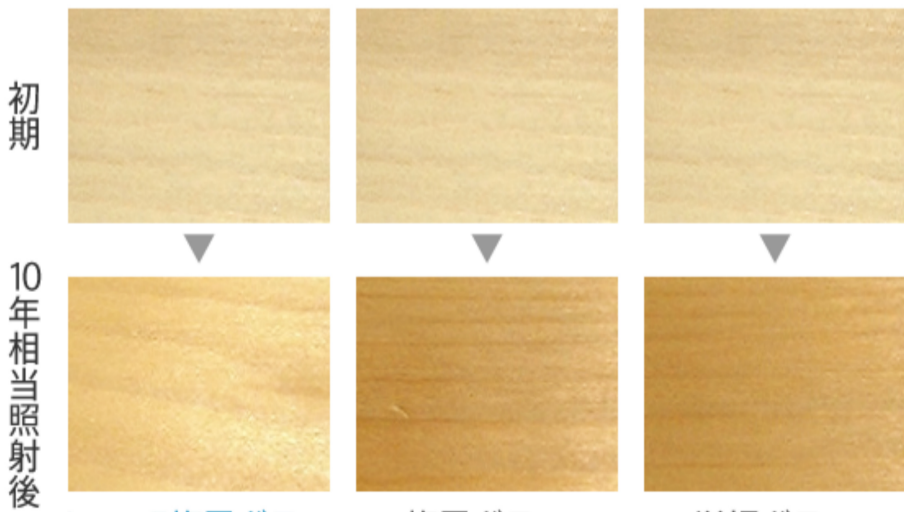
樹脂窓+Low-E複層ガラス (遮熱タイプ)



アルミサッシ+単板ガラス



太陽光による窓枠の変色比較



Low-E複層ガラス (遮熱タイプ)

複層ガラス

単板ガラス

[遮熱]

室内に入り込む日射熱を50%以上カット。太陽の日射や照り返しなどの熱の流入を遮断することで、室内の暑さを抑えます。

[サーモグラフィ撮影条件]

室外温度：32.6℃、室内温度：25.3℃

[UVカット]

紫外線を76%カット。採光性を損なうことなく紫外線の透過を防ぎ、肌や床、家具などに与えるダメージを大幅に軽減します。

※数値は、ガラス3ミリ+中空層12+ガラス3ミリの場合です。※実使用による劣化と試験結果には、紫外線の照射環境・生活習慣などにより差が生じますのでご了承ください。

[試験条件] 試験木材：ヒノキ試験装置：メタルウェザー照射光強度：76mW/cm² 照射時間：72h (10年相当)

リフォームbefore・After



- ・床組改修工事
- ・床絨毯貼り工事
- ・壁、天井クロス貼替工事
- ・木製ドアクロス貼替工事

before

After



リフォーム前



床組



クロス下地



リフォーム後



寒くないこの季節に給湯器のお取替えをおすすめします。

我が家の給湯器が今年の1月2日に壊れてしまいました。お正月休みの真っ只中、蛇口からは水しか出ない！正月は電気ケトルとお鍋でお湯を何度も沸かし大変でした。給湯器の寿命は約10年とのこと。真冬にお湯が出ないと言うことが、どんなに切なく、寒く、大変なことか、二度と体験したくない出来事でした。

(甲府市：S 様)

真冬に給湯器が故障してしまうと辛いですね。給湯器の寿命は約10年と言われています。そろそろ10年、もう10年経っているご家庭は夏のうちのお取替えをおすすめいたします。ガス・石油・電気とお客様のご家庭にあった給湯器をお選びいたします。

(営業担当)

(Q) 給湯器ってお湯をつくるだけなのかな？

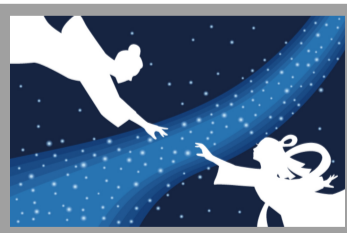
(A) 給湯器には様々な機能があります。



ご家庭のライフスタイルにあった給湯器選びが大切です。

編集後記

夜空に美しい天の川のかかる季節となりました。近頃は町の灯りが多いので季節ごとに現れる星々を楽しむこと、夜空を見上げることも少なくなりました。甲府市愛宕山の科学館にあるプラネタリウムに行ったことがおありですか？季節の星座からその日の星空を観ることが出来ます。日々の忙しさを忘れリフレッシュできますよ・・・



あ、今回、「猛暑の夏・大切な家もバテバテ」というチラシを同封致しました。太陽は無くしてはならないものですが、その力は恵みをもたらすだけでなく、紫外線を放ち建造物を劣化させます。年々、亜熱帯化している日本、山梨の暑さと来たら体温越えも続出です。大切な家を守るために点検とメンテナンスについて考えてみてください。

創業110年・安心ブランドの太田工業株式会社
にお気軽にお問い合わせ下さい

<https://www.ota-kogyo.com>
山梨県甲府市蓬沢町1146
営業時間 9:00~17:00



☎ 0120-55-448

チャオ！は、太田工業のホームページでもご覧いただけます。バックナンバーも公開中!!

※チャオの発送不要な方は、お手数ですが弊社までご連絡下さい。